



การไฟฟ้าส่วนภูมิภาค
PROVINCIAL ELECTRICITY AUTHORITY

เลขที่ ก.ต.สค.(ปบ.) ๑๗๖๕ / ๒๕๖๒

ชื่อผู้รับ นายภักพงษ์ วงษ์พันธ์ุทา

ชื่อผู้ส่ง นายคณิต. สุมโนธรรม

วันที่ ๑๘ เม.ย. ๒๕๖๒

ตำแหน่ง อ.ก.ป.น.(ก.ต.)

ตำแหน่ง ผจก.ภพ.สค.ชั้น๑

ด้วยการไฟฟ้า จ.สมุทรสาคร จะขอตัดไฟเพื่อปฏิบัติงาน เพื่อก่อสร้าง ปรับปรุงระบบจำหน่าย...ตามแผนผังสังเขปแนบ
จำนวน ๒ แผ่น ดังนี้

ที่	พิดเคอร์	วัน/เดือน/ปี	ตั้งแต่เวลา	ถึงเวลา	ลักษณะงานที่ปฏิบัติ/ บริเวณ	จาก	ถึง	ผู้ควบคุมงาน
๑.	SMI๐๑	๒๘ เม.ย. ๖๒	๐๘.๐๐ น.	๑๗.๐๐ น.	ก่อสร้าง ปรับปรุง ระบบ จำหน่าย บริเวณ ช.บ่อดิน	SMI๑S-๐๑	KTBS-๐๗ ปากช.บ่อดิน	นายเกียรติพันธ์ หลุย เจริญ โทร ๐๘-๗๑๐๔-๖๙๘๘
๒	SMI๐๑	๒๘ เม.ย. ๖๒	๐๘.๐๐ น.	๑๗.๐๐ น.		SMI๑S-๐๑	DIS ติดตั้งชั่วคราว บ.ไทยสติล โปรไฟล์	
๓	SMI๐๑	๒๘ เม.ย. ๖๒	๐๘.๐๐ น.	๑๗.๐๐ น.		SMI๑S-๐๑	DIS ติดตั้งชั่วคราว เลยสนามกอล์ฟโพธิ์ แจ้	
๔	SMI๐๗	๒๘ เม.ย. ๖๒	๐๘.๐๐ น.	๑๗.๐๐ น.		SMI๗S-๐๑	DIS ติดตั้งชั่วคราว หน้าสค.๙	
๕	SMI๐๗	๒๘ เม.ย. ๖๒	๐๘.๐๐ น.	๑๗.๐๐ น.		SMI๗S-๐๑	KTBS-๐๘ ปากช.บ่อดิน	
๖	SMI๐๗	๒๘ เม.ย. ๖๒	๐๘.๐๐ น.	๑๗.๐๐ น.		SMI๗S-๐๑	KTBS-๑๐ บ.ฮาร์वाद	
๗	SMI๐๙	๒๘ เม.ย. ๖๒	๐๘.๐๐ น.	๑๗.๐๐ น.		SMI๙S-๐๑	DIS ติดตั้งชั่วคราว หน้าสค.๙	
๘	SMI๐๙	๒๘ เม.ย. ๖๒	๐๘.๐๐ น.	๑๗.๐๐ น.		SMI๙S-๐๑	KTBS-๐๙ ปากช.เงินประเสริฐ	
๙	SMC๐๕	๒๘ เม.ย. ๖๒	๐๘.๐๐ น.	๑๗.๐๐ น.		SMC๕S-๐๖	KTBS-๐๘ ปากช.บ่อดิน	
๑๐	SMC๐๕	๒๘ เม.ย. ๖๒	๐๘.๐๐ น.	๑๗.๐๐ น.		SMC๕S-๐๖	SMC๕S-๐๗ ปากช.สนามกอล์ฟ	
๑๑	KTU๐๓	๒๘ เม.ย. ๖๒	๐๘.๐๐ น.	๑๗.๐๐ น.		ปลดจุดจัม โดยวิธีฮอท ไลน์กระเช้า	SMC๕S-๐๗ ปากช.สนามกอล์ฟ	
๑๒	KTBo๑	๒๘ เม.ย. ๖๒	๐๘.๐๐ น.	๑๗.๐๐ น.		จุดตัดเบรก โดยวิธีฮอท ไลน์กระเช้า	KTBo๑-๐๔	
๑๓	KTBo๑	๒๘ เม.ย. ๖๒	๐๘.๐๐ น.	๑๗.๐๐ น.		จุดตัดเบรก โดยวิธีฮอท ไลน์กระเช้า	KTBS-๑๐ บ.ฮาร์वाद	
๑๔	KTBo๕	๒๘ เม.ย. ๖๒	๐๘.๐๐ น.	๑๗.๐๐ น.		จุดตัดเบรก โดยวิธีฮอท ไลน์กระเช้า	KTBS-๐๓	
๑๕	KTBo๕	๒๘ เม.ย. ๖๒	๐๘.๐๐ น.	๑๗.๐๐ น.		จุดตัดเบรก โดยวิธีฮอท ไลน์กระเช้า	KTBS-๐๙ ปากช.เงินประเสริฐ	

พื้นที่ที่มีผู้ใช้ไฟได้รับผลกระทบ(ไฟดับ)...บริเวณ ช.บ่อดิน ตั้งแต่ปากช.บ่อดิน ถึง สีแยกบางน้ำจืดและตั้งแต่ปากช.บ่อดิน ถึง
ปากช.สนามกอล์ฟโพธิ์แจ้.....

ผู้ประสานงานการดับไฟ ชื่อ นายอำนาจ เทียนทอง.....ตำแหน่ง..... หพ.ปบ..... โทร ๐๘-๑๙๙๕-๕๒๖๐.....

พื้นที่ ที่ขอดับไฟปฏิบัติงานมีสายเคเบิลใยแก้วนำแสงของ กฟผ. (หากมีโอกาสชำรุด ผศส.กรส.(ก.๓) จะไปตรวจสอบก่อนปฏิบัติงาน)

๑. มีสายเคเบิลใยแก้วนำแสง ๑.๑ มีโอกาสชำรุด ๑.๒ ไม่มีโอกาสชำรุด
๒. ไม่มีสายเคเบิลใยแก้วนำแสง

(นายคณิต สุขโนธรรม)

ตำแหน่ง..... ผจก.กฟผ.สค.ชั้น๑

๑๕ เม.ย. ๖๕

สำหรับแผนกควบคุมการจ่ายไฟ (ผคฟ.) กฟผ.๓

เรียน อก.ปบ.(ก.๓)

ผคฟ. พิจารณาแล้วเห็นควร

- อนุมัติให้ดับไฟตามคำขอชื่อ..... ฟีดเดอร์..... จาก..... ถึง.....
ในวันที่..... ตั้งแต่เวลา..... น. ถึง..... น. ตามใบสั่งทำสวิตซ์ซึ่งเลขที่.....
- อนุมัติให้ดับไฟตามคำขอชื่อ..... ฟีดเดอร์..... จาก..... ถึง.....
ในวันที่..... ตั้งแต่เวลา..... น. ถึง..... น. ตามใบสั่งทำสวิตซ์ซึ่งเลขที่.....
- อนุมัติให้ดับไฟตามคำขอชื่อ..... ฟีดเดอร์..... จาก..... ถึง.....
ในวันที่..... ตั้งแต่เวลา..... น. ถึง..... น. ตามใบสั่งทำสวิตซ์ซึ่งเลขที่.....
- อนุมัติให้ดับไฟตามคำขอชื่อ..... ฟีดเดอร์..... จาก..... ถึง.....
ในวันที่..... ตั้งแต่เวลา..... น. ถึง..... น. ตามใบสั่งทำสวิตซ์ซึ่งเลขที่.....

พนักงานศูนย์ฯ นาย..... ประสานงานการขอดับไฟกับ.....

(.....)

สำหรับผู้อนุมัติ

ที่ ก.๓ กปบ.(คฟ.)

เรียน ผจก.....

อก.บช.(ก.๓), อก.วว.(ก.๓)

อนุมัติ และแจ้ง จป. เพื่อตรวจสอบความปลอดภัย

พร้อมทั้งลงข้อมูลแจ้งแผนดับไฟลงใน www.pea.co.th

ขั้นตอนการสวิตซ์ซึ่ง..... แผ่น

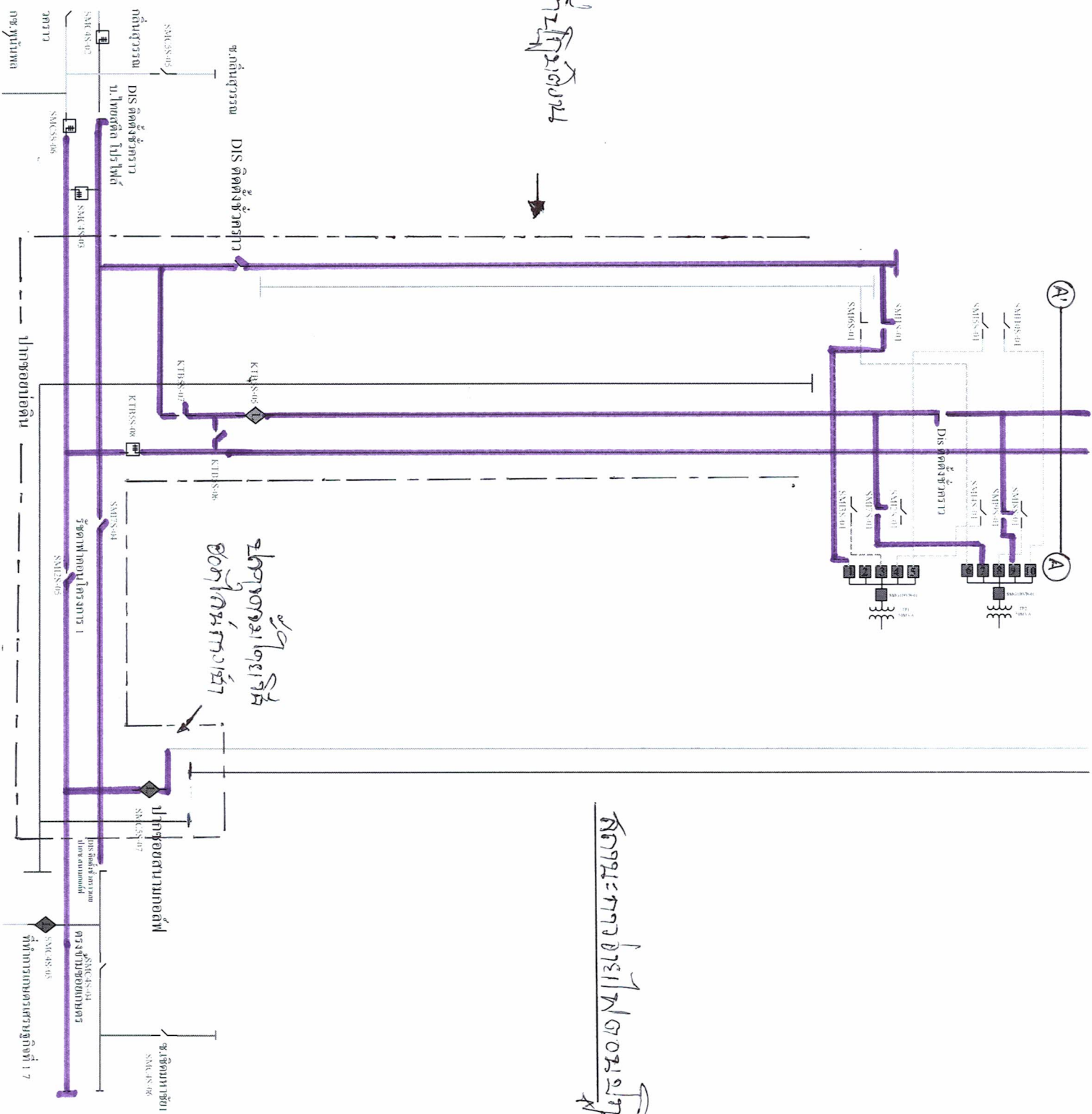
แผนผังแนบ..... แผ่น

ผจฟ.....(สถานี.....)

เพื่อทราบ และจัดพนักงานเข้าปฏิบัติงานร่วมกับศูนย์ฯ นครปฐม

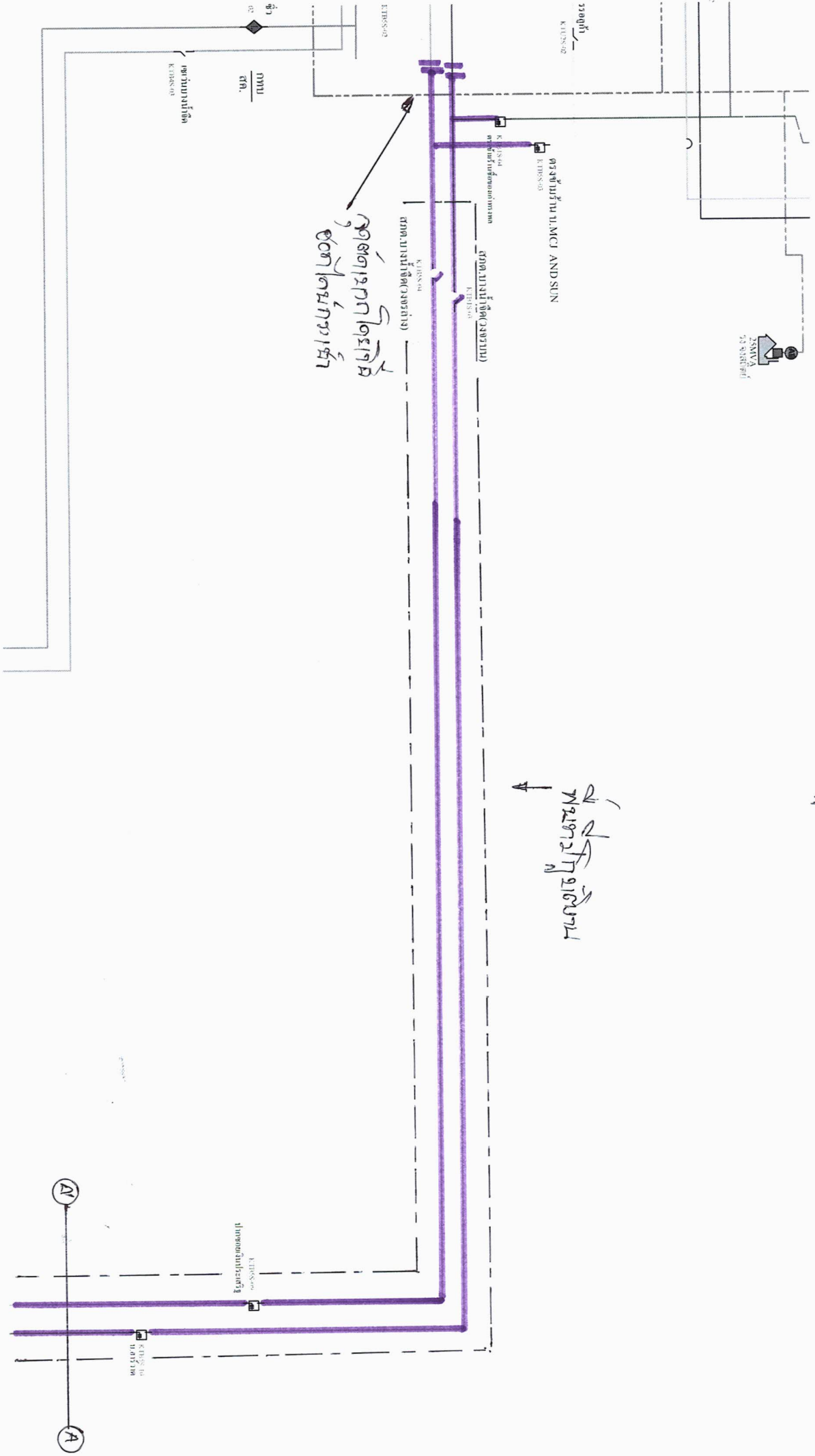
ตั้งแต่วันที่..... น. เป็นต้นไป จนกว่างานจะแล้วเสร็จ

การปรับแก้ระบบ



การปรับแก้ระบบ

การประเมินการไหลของน้ำในท่อ



ทิศเหนือ

จุดตัด 2 จุดที่ใกล้ที่สุด

ทิศเหนือ

ทิศใต้

A

N

